

2025-2026



PLAN DE FORMACIÓN AGRUPADO 2025-2026

Introducción

Objetivo del Plan de Formación

Asegurar una formación pública innovadora, digital y sostenible que permita profesionalizar al personal y optimizar la calidad del servicio público.

Marco Estratégico y Normativo

El plan se desarrolla en consonancia con AFEDAP, la Estrategia INAP 2026 y los Objetivos de Desarrollo Sostenible establecidos en la Agenda 2030.

Ejes Estratégicos Fundamentales

Se fundamenta en tres pilares: transformación digital e inteligencia artificial, gestión del conocimiento y renovación generacional, así como cultura organizativa y bienestar.

Impacto en la Administración Pública

Actualizar las competencias profesionales y fortalecer una administración eficiente, inclusiva y centrada en el ciudadano.

OBJETIVO DE UN PLAN DE FORMACIÓN PÚBLICA INNOVADORA, DIGITAL Y SOSTENIBLE



2025-2026



Colectivos destinatarios

Perfil de los Empleados Públicos

El plan incluye a 9.280 empleados públicos, siendo el 54,6% mujeres, abarcando tanto funcionarios como personal laboral.

Acciones Formativas para 2026

Se esperan 91 acciones formativas distribuidas en 112 ediciones, con la participación de 2.861 personas y un total de 2.549 horas de formación durante el año 2026.

Relevo Generacional y Desarrollo de Competencias

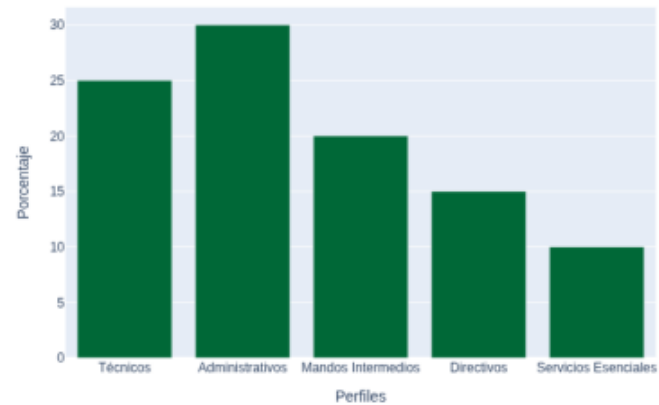
La mayoría del personal tiene más de 50 años, lo que subraya la relevancia del relevo generacional y la necesidad de actualizar las habilidades profesionales.

Dashboard de Colectivos Afectados

Datos

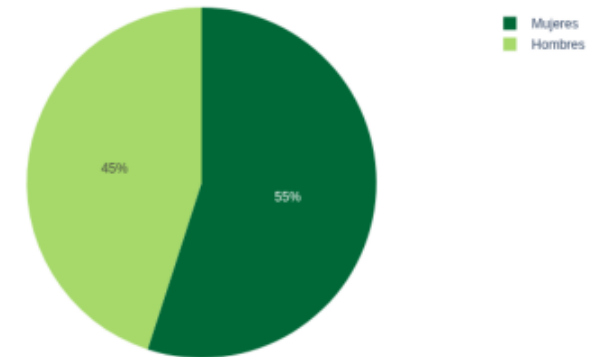
Perfiles Profesionales

Distribución de Perfiles Profesionales



Distribución por Sexo

Empleados Administración Local por Sexo



Motivación Digital



Flexibilidad Formativa



Detección de necesidades formativas

Metodología del Estudio

La detección se basó en técnicas cualitativas y cuantitativas como encuestas, entrevistas y análisis estadístico.

Competencias Demandadas

Se identificaron competencias digitales, gestión pública, bienestar laboral, emergencias y atención ciudadana inclusiva.

Modalidades de Formación

Crece la preferencia por formación online e híbrida, facilitando conciliación y acceso territorial.



DETECCIÓN DE NECESIDADES FORMATIVAS EN PLIBL EMPLEADOS PÚBLICOS



ENCUESTA



ENTREVISTA



COMPETENCIAS



Diagnóstico y necesidades formativas

Evaluación y Satisfacción

Más de 4.000 aportaciones del personal público respaldan una media de satisfacción formativa de 7,6 sobre 10.

Preferencias de Formación

Existe una creciente demanda de formación práctica y digital, con preferencia por modalidades online e híbridas.

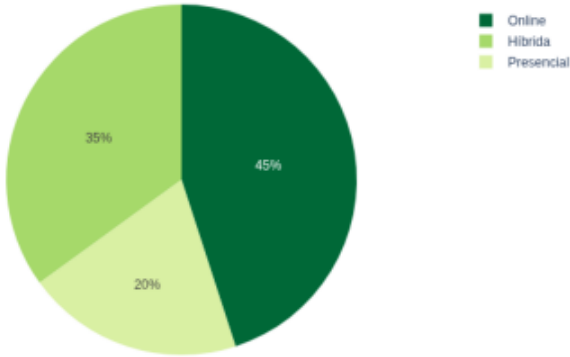
Temas y Áreas Clave

Temas de interés como inteligencia artificial, liderazgo, bienestar laboral y áreas demandadas como gestión pública y emergencias.

Dashboard del Estudio de Necesidades Formativas

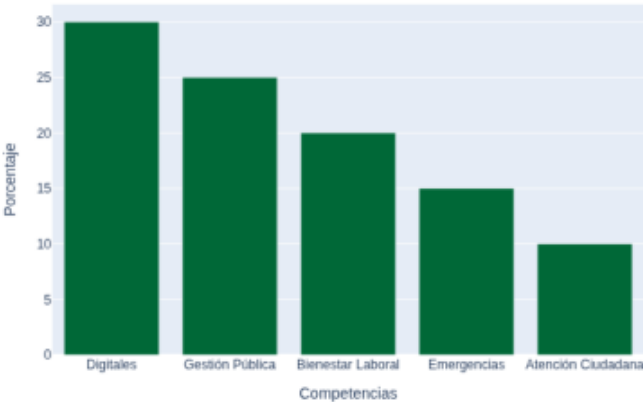
Modalidades Formativas

Modalidades Formativas Preferidas



Competencias Demandadas

Competencias Más Demandadas



Satisfacción Media



% Personal > 50 años



Objetivos del plan

Objetivo General

- Consolidar un sistema de formación pública práctico, integral y enfocado en el desempeño para mejorar el servicio público y la innovación administrativa.

Digitalización e Inteligencia Artificial

- Reforzar competencias tecnológicas y fomentar el uso de herramientas digitales como Tramit@ y GestformDipCC en la administración pública.

Gestión de Personas y Liderazgo

- Promover liderazgo, evaluación del desempeño, mentoring y relevo generacional para fortalecer el capital humano.

Seguridad y Emergencias

- Priorizar la formación en autoprotección, primeros auxilios y prevención para garantizar la seguridad del personal.

Sostenibilidad e Igualdad

- Integrar los ODS, economía circular y lenguaje inclusivo para promover un desarrollo sostenible e igualitario.

Innovación y Calidad Formativa

- Fomentar el aprendizaje activo, la gamificación y la inteligencia artificial educativa para mejorar la calidad formativa.

FORMACIÓN PÚBLICA



Enfoque metodológico

Principios de aprendizaje activo

El plan se basa en aprendizaje activo, transferencia práctica e innovación pedagógica para mejorar la formación.

Modalidades formativas diversas

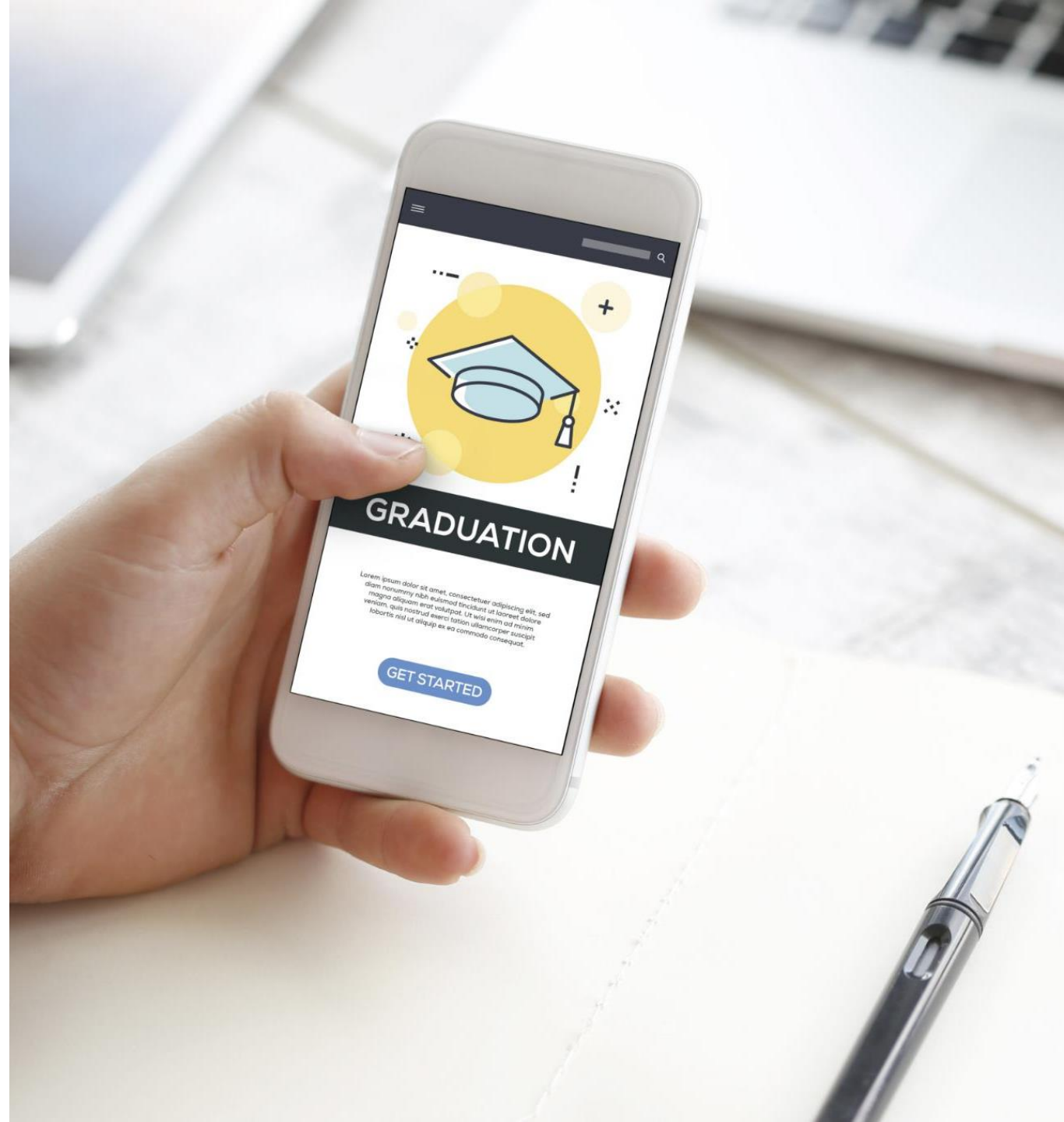
Se emplean modalidades presencial, online y b-learning para adaptarse a diferentes necesidades y preferencias.

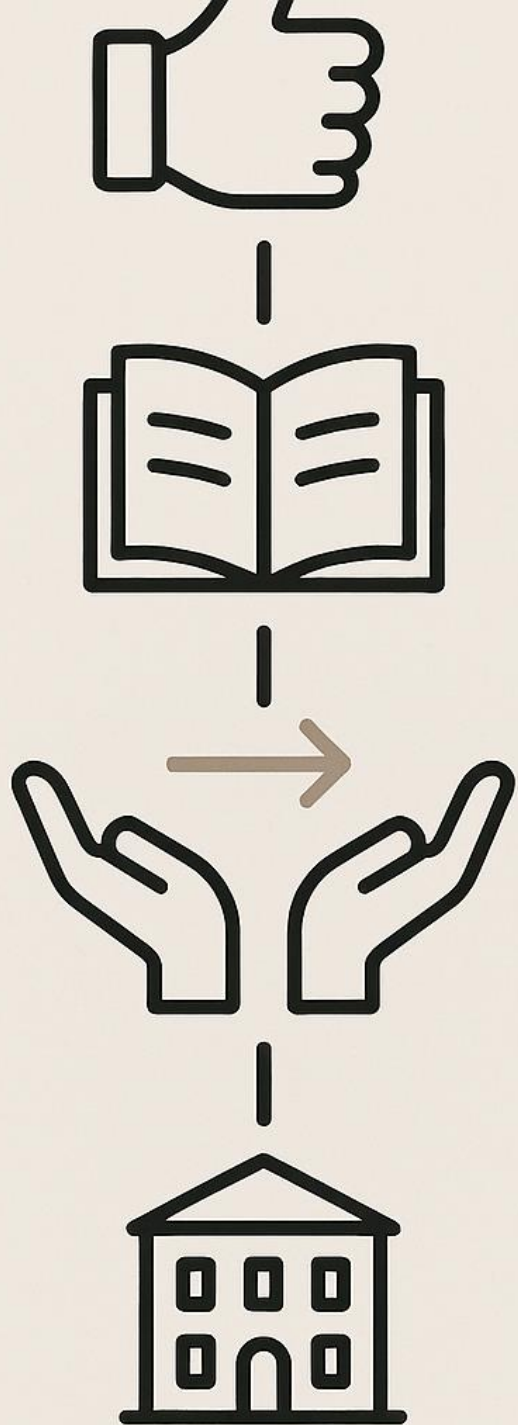
Uso de tecnología educativa

Plataformas digitales y herramientas colaborativas permiten una experiencia formativa flexible e inclusiva.

Inclusión y sostenibilidad

La formación integra perspectiva de género, sostenibilidad e innovación para un impacto transformador.





Evaluación del plan

Medición de Satisfacción y Aprendizaje

Se mide la satisfacción del alumnado y la adquisición de conocimientos mediante pruebas, autoevaluaciones y observación.

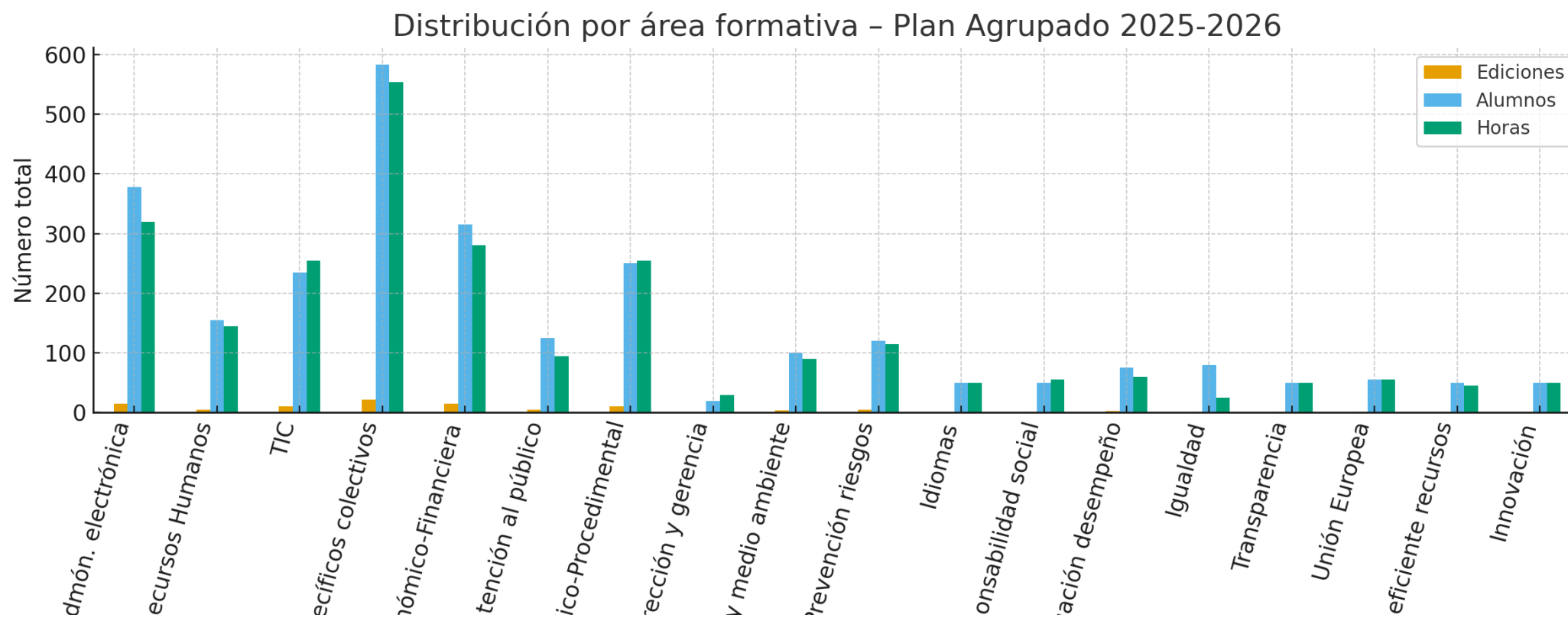
Aplicación en el Puesto de Trabajo

La transferencia se evalúa con entrevistas y encuestas para verificar la aplicación práctica del aprendizaje.

Impacto Organizativo y Mejora Continua

Se valora el impacto en eficiencia, calidad e innovación, promoviendo ajustes y participación activa en la mejora continua.

Áreas formativas



Áreas con mayor peso

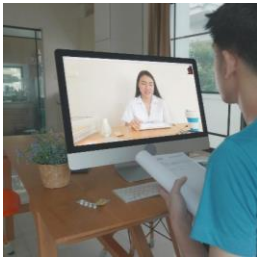
Área	% ediciones	% alumnado	% horas	Observaciones
Específicos determinados colectivos	20 %	21 %	22 %	Destaca por su amplitud temática (SEPEI, agropecuaria, viveros, parque móvil, etc.).
Administración electrónica	14 %	14 %	13 %	Refleja la prioridad en digitalización y Tramit@.
Económico-presupuestaria	14 %	11 %	11 %	Mantenimiento del esfuerzo en actualización normativa.
TIC	10 %	9 %	10 %	Crecimiento estable, centrado en IA y ciberseguridad.
Jurídico-procedimental	10 %	9 %	10 %	Demanda constante por la aplicación práctica de la Ley 39/2015.

Acciones formativas



Variedad de Cursos

El plan incluye 110 ediciones formativas que abarcan desde Microsoft Excel hasta inteligencia artificial y liderazgo.



Modalidades de Formación

Las acciones formativas se imparten en modalidades presencial, online y b-learning para mayor accesibilidad.



Inclusión y Sostenibilidad

La planificación asegura equidad territorial, inclusión y acceso para todos los colectivos y municipios.